

# DIE RICHTIGE WAHL FÜR IHR ZUHAUSE

HAUSRAT-VERSICHERUNG

**NEU:**  
PASSEND  
ABGESICHERT DANK  
QUADRATMETER-  
MODELL



## STARKER SCHUTZ- DIE HAUSRAT-VERSICHERUNG

Mit dieser Broschüre erhalten Sie einen hilfreichen Überblick rund um die **rhion.digital Hausrat-Versicherung**. Welche Anforderung Sie auch an Ihre Versicherung stellen – mit rhion.digital finden Sie leistungsstarken Schutz ganz auf Ihren individuellen Bedarf zugeschnitten.

Sie haben weitere Fragen rund um den Hausrat-Versicherungsschutz? Sprechen Sie direkt Ihren persönlichen rhion.digital Partner in Ihrer Nähe an.

**[www.rhion.digital](http://www.rhion.digital)**



# ALLES AUF EINEN BLICK

<a href="#">rhion.digital HAUSRAT-VERSICHERUNG</a>	4
<a href="#">PRODUKTÜBERSICHT</a>	6
<a href="#">GRUNDGEFAHREN ABSICHERN</a>	8
<a href="#">OPTIONALE ERWEITERUNGEN</a>	10
<a href="#">ZUWÄHLBARE BAUSTEINE</a>	12
<a href="#">GUT ZU WISSEN</a>	14

PASSEND

ZU IHREN

PLÄNEN

## Einfach genau passend – dank Quadratmeter-Modell

---

Oft ist es schwer einzuschätzen, was der persönliche Hausrat wert ist. Um es Ihnen so einfach wie möglich zu machen, arbeiten wir nun mit dem **Quadratmeter-Modell**, auch Wohnflächenberechnung genannt.

**Das bedeutet:** Sie geben bei Vereinbarung der Hausrat-Versicherung die Wohnfläche Ihrer Wohnung bzw. Ihres Hauses an (max. 350 m<sup>2</sup>), beispielsweise aus dem Mietvertrag. Damit ist Ihr Hausrat dann automatisch bis zur Höchstsumme von 500.000 Euro versichert\* – inkl. eines generellen Unterversicherungsverzichts.

**So sind Sie immer perfekt abgesichert – egal was sich noch ändert in Ihrem Zuhause.**

Sollte Ihr Zuhause größer sein oder eine höhere Versicherungssumme benötigen, hilft Ihnen Ihr rhion.digital Makler gern weiter.

\* im Rahmen der vereinbarten Entschädigungsgrenzen.

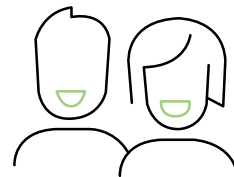


= Beitrag

## Vieles verändert sich – einiges geplant, einiges ungeplant.

Die Küche wird provisorisch zum Homeoffice umfunktioniert, im Wohnzimmer steht eine neue hochwertige Couch an, oder Sie haben sich den Traum des neuen E-Mountainbikes erfüllt.

Gut zu wissen, dass die **rhion.digital Hausrat-Versicherung** für alle Pläne die passende Lösung bietet. Ob mit dem **neuen Baustein Fahrrad** gegen Fahrraddiebstahl, mit dem Sie stets mobil bleiben, oder mit der Sicherheit, dass der Hausrat unabhängig vom Wert immer abgesichert ist – **die rhion.digital Hausratversicherung** ist bei all Ihren Plänen mit dabei.



## Ihre rhion.digital Vorteile

Unabhängig von Ihrer Lebenssituation erhalten Sie einen umfassenden Schutz und starke Leistungen wie:

- ✔ Sie erhalten immer den **Neuwert**, also den Betrag, um die beschädigten oder entwendeten Sachen wieder neu zu kaufen. Auch Kosten, die im Zusammenhang mit einem Schaden anfallen, werden übernommen – z.B. Aufräumungs-, Transport-, Lagerungs-, Bewachungs- oder Hotelkosten.
- ✔ **Keine Prüfung grober Fahrlässigkeit** im Schadenfall (Plus und Premium)
- ✔ **Best-Leistungs-Garantie** (zuwählbar in Premium): Die Leistungen aller am deutschen Markt angebotenen Hausrat-Versicherungen sind automatisch mitversichert.
- ✔ **NEU: Baustein Fahrrad**  
Sichern Sie Ihr Rad (auch nicht versicherungspflichtige E-Bikes, Pedelecs usw.) nicht nur gegen Diebstahl, sondern zusätzlich auch gegen Mobilitätsverlust ab. Denn im Falle eines Falles erhalten Sie ein Ersatzfahrrad oder eine Pannenhilfe.
- ✔ **NEU: Baustein Smart Home**  
Wenn Sie ein Smart-Home-Sicherungssystem besitzen, können Sie dies zum einen mit dem Baustein Smart Home absichern. Zum anderen sind Sie aber auch gegen Diebstahl versichert, der durch Hacking der Smart-Home-Anlage entstanden ist.
- ✔ **NEU: Baustein PC- und Internet-Doc**  
Experten-Support hilft bei Fragen zur privaten Hard- oder Software und bietet Unterstützung bei der Konfrontation mit Internetrisiken.
- ✔ **Konditionsdifferenzdeckung**  
Wechseln Sie von einem anderen Versicherer zu uns, so werden die besseren neuen Konditionen ab Gültigkeit des neuen Vertrags gewährt (nur Plus und Premium).
- ✔ **Wählbare Selbstbeteiligung**  
rhion.digital bietet die Möglichkeit **0, 150, 250** oder **500 Euro** als Eigenanteil im Schadenfall zu wählen.

# SCHUTZ SO PERSÖNLICH WIE IHR ZUHAUSE

Die Hausrat-Versicherung Standard-, Plus- oder Premiumdeckung bietet Ihnen Schutz gegen die folgenden Gefahren:



## GRUNDSCHUTZ

### Immer für Sie im Paket:

- ✓ Brand, Blitzschlag und Überspannung
- ✓ Einbruchdiebstahl/Raub
- ✓ Leitungswasser
- ✓ Sturm und Hagel



## ERWEITERUNGEN

### Passen Sie den Schutz noch besser an:

- ✓ Glas (inkl. Glaskeramik-kochflächen)
- ✓ Elementar
- ✓ Best-Leistungs-Garantie (nur bei Premium)
- ✓ Allgefahren\*



## BAUSTEINE

### Runden Sie die Leistungen individuell ab:

- ✓ **NEU:** Fahrrad
- ✓ **NEU:** Smart Home\*
- ✓ **NEU:** PC- und Internet-Doc\*
- ✓ Elektronik\*
- ✓ Reisegepäck\*
- ✓ Hausrat-Schutzbrief\*

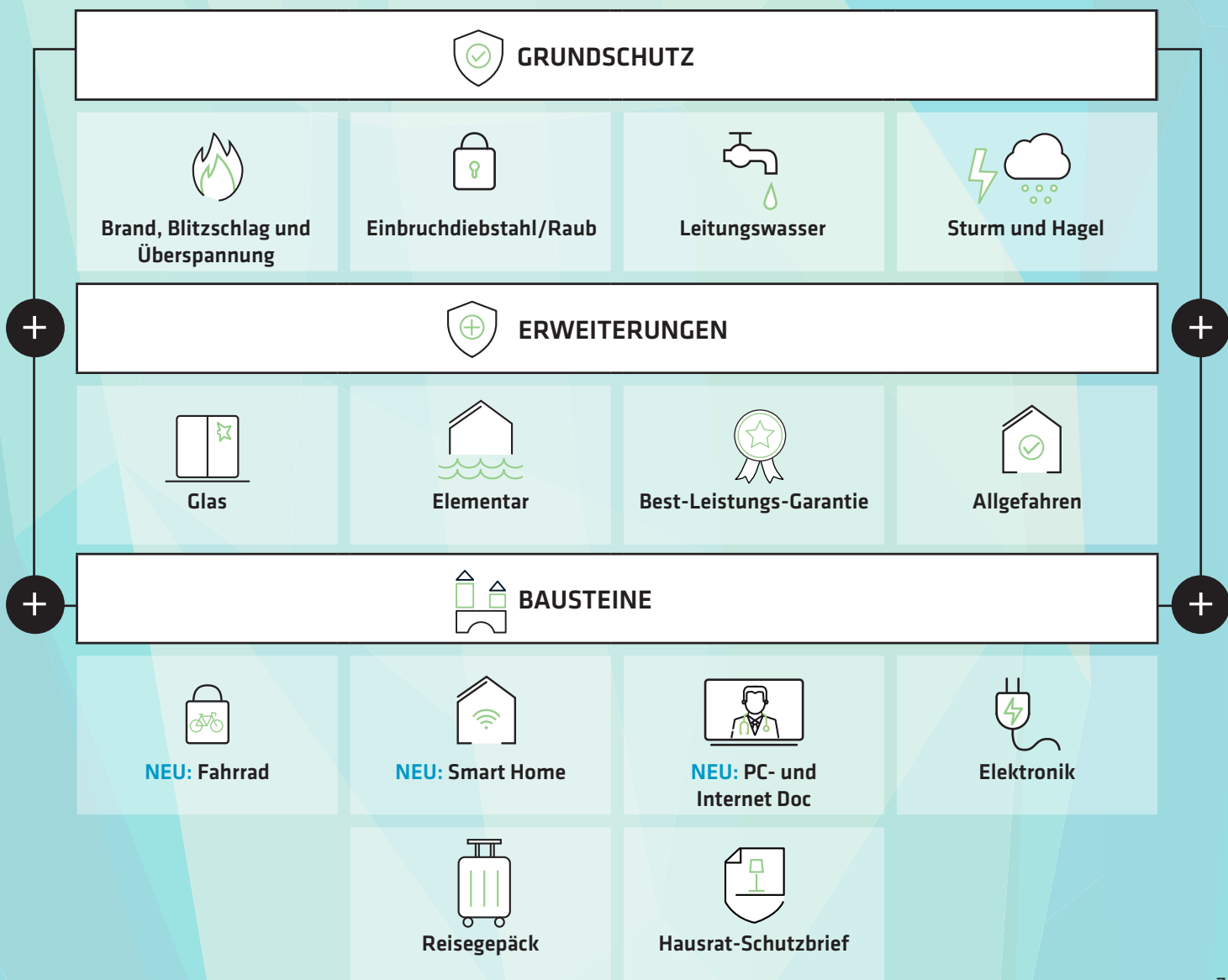
\* Nur im Plus- und Premiumpaket einschließbar

So unterschiedlich wie die persönliche Wohnungseinrichtung ist auch der Versicherungsbedarf. Mit rhion.digital finden Sie einen **flexiblen** und auf **Ihre Bedürfnisse abgestimmten** Versicherungsschutz für Ihr Zuhause.

Entscheiden Sie sich für den **Grundschatz** entsprechend Ihrem Bedarf – Sie können den Schutz erweitern, um zusätzliche Gefahren wie zum Beispiel Elementarschäden abzusichern. **Bausteine** runden den Versicherungsschutz für Ihren Hausrat auf Wunsch ab.

Und mit der **Update-Garantie** von rhion.digital sind künftige Bedingungs- und Leistungsverbesserungen dabei inklusive.

## So stellen Sie den Schutz genau nach Ihrem Bedarf zusammen



# SCHUTZ FÜR WAS IHNEN WICHTIG IST

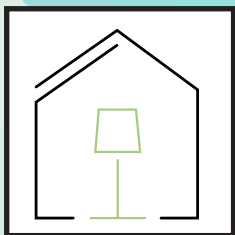
## Was ist alles versichert?

### 01 Hausrat

Zum versicherten Hausrat gehören alle beweglichen Gegenstände, die sich am versicherten Ort befinden. Versichert sind Sie gegen Feuer, Einbruchdiebstahl/Raub, Leitungswasser, Sturm und Hagel.

#### Zum Hausrat zählen:

- ✓ Alle Sachen, die Ihrem Haushalt zur privaten Nutzung dienen (z. B. Möbel, Fernseher, Bücher, Musikinstrumente u.v.m.)
- ✓ Wertsachen und Bargeld
- ✓ Von Ihnen angeschaffte oder übernommene Ein- und Anbau-Möbel und -Küchen
- ✓ Antennenanlagen und Markisen auf dem Grundstück
- ✓ Fremdes Eigentum im Haushalt
- ✓ Haustiere wie Fische, Katzen, Vögel



LEISTUNGS-  
BEISPIEL  
HAUSRAT

#### Denn das kann passieren:

Einbruch in die Wohnung, Zugang zu Onlinebanking, Diebstahl von Schmuck, mit anschließendem Vandalismus

#### Diese Leistungen übernimmt die rhion.digital Hausrat:

- ✓ **100 % Leistung** bei grob fahrlässig verursachten Schäden
- ✓ **Vermögensschäden durch Onlinebanking/Onlineauszahlungs- betrug; durch Kredit- und Bankkartenbetrug, durch Online- handel-Betrug**





## GRUNDSCHUTZ

Die **rhion.digital Hausrat-Versicherung** bietet Ihnen von der ersten eigenen Wohnung an ein leistungsstarkes Paket und sichert Ihren Hausrat gegen die Hauptgefahren **Feuer, Einbruchdiebstahl/Raub, Leitungswasser und Sturm/Hagel** ab.

Entscheiden Sie sich zwischen dem **soliden Standardschutz**, der **verbesserten Plus-Deckung** oder dem **Premiumschutz mit Top-Leistungen**. Ihr individueller Bedarf legt den Grundstein für ein stimmiges Gesamtpaket.

## 02 Grobe Fahrlässigkeit

Auch wenn man mal den Kopf woanders hatte sind Ihre Sachen versichert. Denn rhion.digital verzichtet im Schadenfall auf die Einrede grober Fahrlässigkeit und zahlt die vereinbarte Leistung (Plus und Premium).

## 03 Wertsachen

Absicherung von Wertsachen bis 650 Euro je m<sup>2</sup>, unverschlossenes Bargeld bis 3.500 Euro, unverschlossener Schmuck bis 50.000 Euro.

### Beispiele für Wertsachen:

- ✓ Bargeld und auf Geldkarten geladene Beträge
- ✓ Urkunden einschließlich Sparbüchern und sonstiger Wertpapiere
- ✓ Schmucksachen, Edelsteine, Perlen, Briefmarken, Münzen, Medaillen
- ✓ Pelze, Teppiche, Kunstgegenstände
- ✓ Antiquitäten (keine Möbelstücke)



### LEISTUNGS- BEISPIEL SMART HOME

#### Denn das kann passieren:

**Unbefugtes Betreten** und **Eindringen in die gesicherte Wohnung** durch Manipulation (Hacken) der Smart-Home-Sicherungskomponenten

- ✓ Versicherungssumme 10.000 € für Ersatz der Smart-Home-Geräte
- ✓ Schäden an Smart-Home-Sicherungskomponenten durch Bedienungsfehler
- ✓ vorsätzliche Beschädigung durch Dritte
- ✓ Bodenstürze/Bruchschäden
- ✓ Fehlfunktion von SmartHome-Geräten inkl. Folgeschäden am Hausrat durch unbeabsichtigtes Öffnen von Türen oder Fenstern

## OPTIONALE ERWEITERUNGEN

# WENN'S

# MEHR

# SEIN SOLL

Sie können zusätzlich absichern:



### VERSICHERUNG GEGEN ALLGEFAHREN

Gefahren, die noch nicht über die rhion.digital-Hausrat-Versicherung und ihre Zusatzbausteine abgedeckt sind, versichern Sie mit dieser **Allgefahren-Deckung**.

Versichert ist alles, was nicht ausdrücklich ausgeschlossen ist, auch Schäden durch Haustiere (bis 1.500 Euro).

**(Nur Plus und Premium)**



### VERSICHERUNG GEGEN GLASBRUCH

In der Hausrat-Versicherung besteht der Schutz zunächst nur bei Schäden durch die Grundgefahren. Mit der **optionalen Glasbruch-Versicherung** sind auch zusätzliche Glasteile abgesichert.

Zudem sorgt sie dafür, dass bei Glasbruch durch andere Ursachen die beschädigte oder zerstörte Sache entsorgt und ersetzt wird.

**Versichert sind z. B.:**

- Fenster, Türen, Wintergärten, Duschkabinen
- Schränke und Vitrinen
- Glaskeramikkochflächen
- Scheiben von Aquarien und Terrarien

**(Alle Linien)**



## ERWEITERUNGEN

**Wenn Sie ganz sicher gehen wollen und Ihren Hausrat gegen weitere mögliche Gefahren absichern möchten, bietet rhion.digital Ihnen vielfältige individuelle Möglichkeiten für leistungsstarken Zusatzschutz:**

- Schließen Sie jede Lücke mit der Versicherung gegen **Allgefahren**
- Schützen Sie Ihre Einrichtung aus Glas wie z. B. den Wintergarten oder das Ceranfeld mit der **Glasbruch-Versicherung**
- Begegnen Sie den Gefahren des Klimawandels mit der **Elementarschaden-Versicherung**
- Sichern Sie sich die besten Leistungen am Markt mit der **Best-Leistungs-Garantie**



### VERSICHERUNG GEGEN ELEMENTARSCHÄDEN

Elementargefahren sind Schäden, die durch das Wirken der Natur entstehen. Neben den im Grundschutz bereits eingeschlossenen Elementargefahren wie **Blitzschlag, Sturm oder Hagel** ist es oft sinnvoll, die Versicherung auf **weitere Schäden durch Naturgewalten** zu erweitern.

Denn staatliche Hilfe im Notfall gibt es in der Regel nur noch dann, wenn eine private Absicherung nicht möglich war.

#### Elementargefahren:

- Überschwemmung
- Rückstau
- Erdbeben
- Erdsenkung und Erdrutsch
- Schneedruck
- Lawinen
- Vulkanausbruch

**(Alle Linien)**



### BEST-LEISTUNGS-GARANTIE

**Stets die beste Leistung erhalten:** Stellt sich im Schadenfall heraus, dass Ihr Hausrat bei einem anderen Versicherer auf dem deutschen Markt nachweislich umfassender versichert wäre, reguliert rhion.digital so, als wäre diese Leistung ebenfalls enthalten.

**(Nur Premium)**

# UPGRADES

# FÜR IHR

# ZUHAUSE



**NEU**

## **BAUSTEIN FAHRRAD**

Auch das beste Fahrradschloss kann nicht vor Diebstahl schützen. Sichern Sie Ihr Rad daher mit dem Baustein.

**Ihr Extra: Sie bleiben mobil, auch bei Pannen.**

- Versichert sind Fahrräder und Fahrradanhänger; zu Fahrrädern zählen auch nicht versicherungspflichtige E-Bikes oder Pedelecs.
- Gepäcktaschen, Akkus etc. sind nur versichert, wenn sie zusammen mit dem Fahrrad abhandengekommen sind.
- Versicherungssumme bis 10.000 Euro wählbar

**(Alle Linien)**



**NEU**

## **SMART HOME**

Wenn Sie Ihr Zuhause mit Smart-Home-Geräten abgesichert haben, bietet sich der Baustein speziell für diese Komponenten an.

**Er leistet bei:**

- Bedienungsfehlern
- vorsätzliche Beschädigung durch Dritte
- Bodenstürzen/Bruchschäden
- Fehlfunktion von Smart-Home-Geräten inkl. Folgeschäden am Hausrat durch unbeabsichtigtes Öffnen von Türen oder Fenstern
- Versicherungssumme 10.000 Euro

**(Nur Plus und Premium)**



**NEU**

## **PC- UND INTERNET-DOC**

Der PC- und Internet-Doc hilft bei Fragen zur privaten Hard- oder Software und bietet Unterstützung bei IT-Problemen und Internet-risiken.

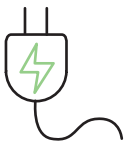
- IT-Assistance (Hilfe beim alltäglichen Umgang mit Hard- und Software)
- Datensicherung und Datenrettung
- Bedrohung durch Cyber-Mobbing und -Crime
- Ersatz für Verluste bei Online-Einkäufen und -Verkäufen
- Identitätsmissbrauch
- Sperren und Wiederbeschaffung
- Psychologische Unterstützung
- Rechtsberatung

**(Nur Plus und Premium)**



## BAUSTEINE

Entscheiden Sie, was Ihnen wichtig ist, und wählen Sie danach die entsprechenden **Bausteine als Erweiterung.**



### ELEKTRONIK

**Sichern Sie Fernseher, Tablet, Laptop oder Beamer gegen folgende zusätzliche Gefahren:**

- Bedienungsfehler oder Ungeschicklichkeit
- Kurzschluss oder Überspannung, Stürze, Feuchtigkeit
- Vorsätzliche Beschädigung durch Dritte
- Bei der Versicherungssumme kann gewählt werden zwischen 10.000, 20.000 und 30.000 Euro.
- Es gilt eine Selbstbeteiligung von 250 Euro pro Schaden.

**(Nur Plus und Premium)**

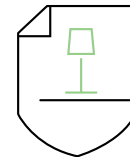


### REISEGEPÄCK

**Schützen Sie das, was Sie (und Ihre mitreisenden Familienangehörigen) auf Reisen weltweit mitnehmen. Sobald Sie das Haus verlassen sind u. a. folgende Dinge versichert:**

- Digitalkamera, Schmuck oder Wertsachen (bis 50 % der Versicherungssumme für Reisegepäck)
- Smartphone oder Tablet auch bei Diebstahl oder Verlust (bis 1.000 Euro)
- Brille und Kontaktlinsen (bis 250 Euro)

**(Nur Plus und Premium)**



### SCHUTZBRIEF

**Zählen Sie auf verlässliche Hilfe rund um die Uhr bei vielen Notfall-Situationen im Haushalt:**

- Handwerker-Service im Notfall, z. B. bei defekten Armaturen oder verstopftem Abflussrohr
- Schlüsseldienst bei versehentlichem Aussperren, verlorenem oder abgebrochenem Schlüssel
- Wespenentfernung
- Schädlingsbekämpfung bei Befall durch Schaben, Ameisen, Mäuse oder Ratten
- Notheizung bei Heizungsausfall

**(Nur Plus und Premium)**

# RUND UM DIE HAUSRAT- VERSICHERUNG

## Differenzdeckung

Damit können Leistungen ergänzt werden, die **im bestehenden Hausrat-Vertrag** bei einem **anderen Versicherer** nicht enthalten sind. Das Besondere daran: Sie müssen nicht warten, bis die Kündigungsfrist Ihres bisherigen Hausrat-Vertrags abgelaufen ist, sondern **profitieren von den neuen Zusatzleistungen** des neuen rhion.digital Vertrags **sofort**.

## Wie viel ist mein Hausrat wert?

Ein Zuhause entsteht nicht von heute auf morgen, sondern wächst über viele Jahre. Demzufolge steigt auch der **Wert des Hausrats** über die Zeit an. Daher wird die **Hausrat-Versicherungssumme** einmal jährlich von der Versicherung entsprechend der **Preisindex-Entwicklung** der **Lebenshaltungskosten** angepasst.

### Ihr Vorteil bei rhion.digital:

Durch das **Quadratmeter-Modell** gilt der Versicherungsschutz bei korrekter Angabe der Wohnfläche ganz einfach bis zur Höchstversicherungssumme (max. 500.000 Euro).

## Unterversichert oder nicht?

Der Hausrat sollte ausreichend abgesichert sein. Das bedeutet, dass die vereinbarte Versicherungssumme **dem Wert Ihres Hausrates entsprechen sollte**. Nur so können Sie sicher sein, dass im Schadenfall die Entschädigung für Reparatur und Ersatz der beschädigten oder zerstörten Gegenstände ausreicht.

Unterversichert ist Ihr Hausrat, wenn die Versicherungssumme **geringer** ist als der **tatsächliche** Wert.

Bei rhion.digital müssen Sie sich aber keine Gedanken machen – mit **Angabe der Wohnfläche** ist die Gefahr der Unterversicherung gebannt.

Manchmal ist die Versicherungssprache etwas umständlich. Hier finden Sie **wichtige Begriffe** und **Besonderheiten** der Hausrat-Versicherung einfach erklärt.

## Neuwert-Versicherung

Die Hausrat-Versicherung ist immer eine **Neuwert-Versicherung**. Auch wenn die Wiederbeschaffung Ihrer Designer-Ledercouch heute nur noch mit einem erheblichen Preisaufschlag möglich ist, erstattet die Versicherung im Schadenfall diesen Wert.

### Was bedeutet Neuwert?

Der Wiederbeschaffungswert von Sachen gleicher Art und Güte in neuwertigem Zustand – bei Elektrogeräten erstattet rhion.digital sogar ein energieeffizienteres Gerät, wenn es dem vorigen entspricht.

## Berechnung der Wohnfläche

Die **richtige Wohnfläche** ist zum Abschluss der Hausrat-Versicherung notwendig – **aber wie wird sie ermittelt?** Zunächst sollte die Wohnfläche im Mietvertrag oder in den Bauunterlagen angegeben sein. Wurden aber z. B. Änderungen vorgenommen, die nicht in den Unterlagen berücksichtigt wurden, dann muss die **Fläche ermittelt werden**.

Dazu wird die **Grundfläche aller Räume** inklusive Hobbyräumen, Dielen und Wintergärten verwendet. Treppen, Balkone/Terrassen/Loggien und Keller sowie Speicherräume sind ausgenommen, wenn sie nicht zu Wohn- oder Hobbyzwecken ausgebaut wurden. **Bis zu einer Deckenhöhe von 2 Metern** zählt die Fläche 50%, unterhalb eines Meters wird sie nicht erfasst.

## Unterversicherungsverzicht

Diese Vereinbarung in der Hausrat-Versicherung besagt, dass im Schadenfall **voll entschädigt** und keine Unterversicherung in der Regulierung angerechnet wird. Die Versicherung prüft nicht, ob die Versicherungssumme mit dem **tatsächlichen Wert des Hausrats** übereinstimmt, und erstattet ohne Abzüge max. bis zur Versicherungssumme.

### Ihr Vorteil bei rhion.digital:

Es wird automatisch ein Unterversicherungsverzicht vereinbart, wenn die Wohnfläche bei Abschluss korrekt angegeben wird.

## Ausgezeichnete Produkte und Top-Service

Mit **rhion.digital** haben Sie einen starken und zuverlässigen Versicherungspartner an Ihrer Seite. Wir stehen für innovative und leistungsstarke Produkte für Privat- und Gewerbekunden.

Weitere Informationen erhalten Sie bei Ihrem rhion.digital Partner in Ihrer Nähe.

[www.rhion.digital](http://www.rhion.digital)



## Gemeinsam stark:

